

**\*MEMBRANE AUTOCOLLANTE**

**COLPHENE 3000:**

Sceller toutes les terminaisons horizontales avec sopramastic.

**\*\*MEMBRANES THERMOUSOUDÉES**

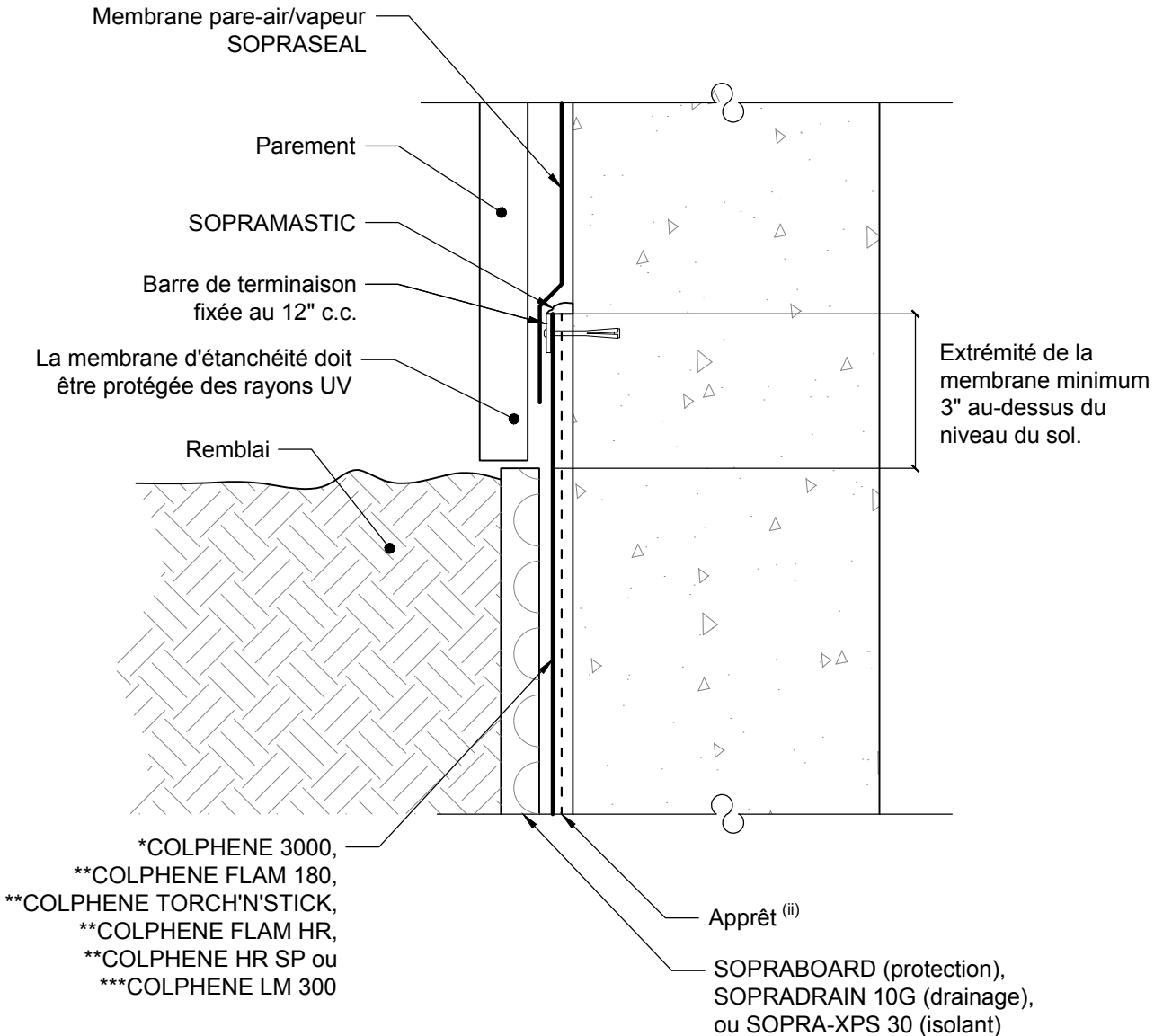
**COLPHENE TORCH'N'STICK, COLPHENE FLAM 180,**

**COLPHENE FLAM HR OU COLPHENE HR SP:**

Sceller toutes les terminaisons (horizontales et verticales) à l'aide d'une truelle à bout arrondi.

**\*\*\*MEMBRANE LIQUIDE**

**COLPHENE LM 300**



COPYRIGHT 2017 SOPREMA



1688, J-B Michaud  
Drummondville, QC J2C 8E5  
WWW.SOPREMA.CA

TITRE: **MUR EXTÉRIEUR / FONDATION  
JONCTION PAREMENT**

PROJET:

NUMÉRO DESSIN:

ÉCHELLE: (pas à l'échelle)

DATE: OCTOBRE 2017

BGW11-1

**NOTES :**

(i): Toujours installer le filtre du SOPRADRAIN vers le remblai.

(ii): Utiliser l'Apprêt SOPRASEAL STICK pour la membrane autocollante et ELASTOCOL 500 avec les membranes thermosoudées. Aucun apprêt n'est requis pour l'application de la membrane COLPHENE LM 300.